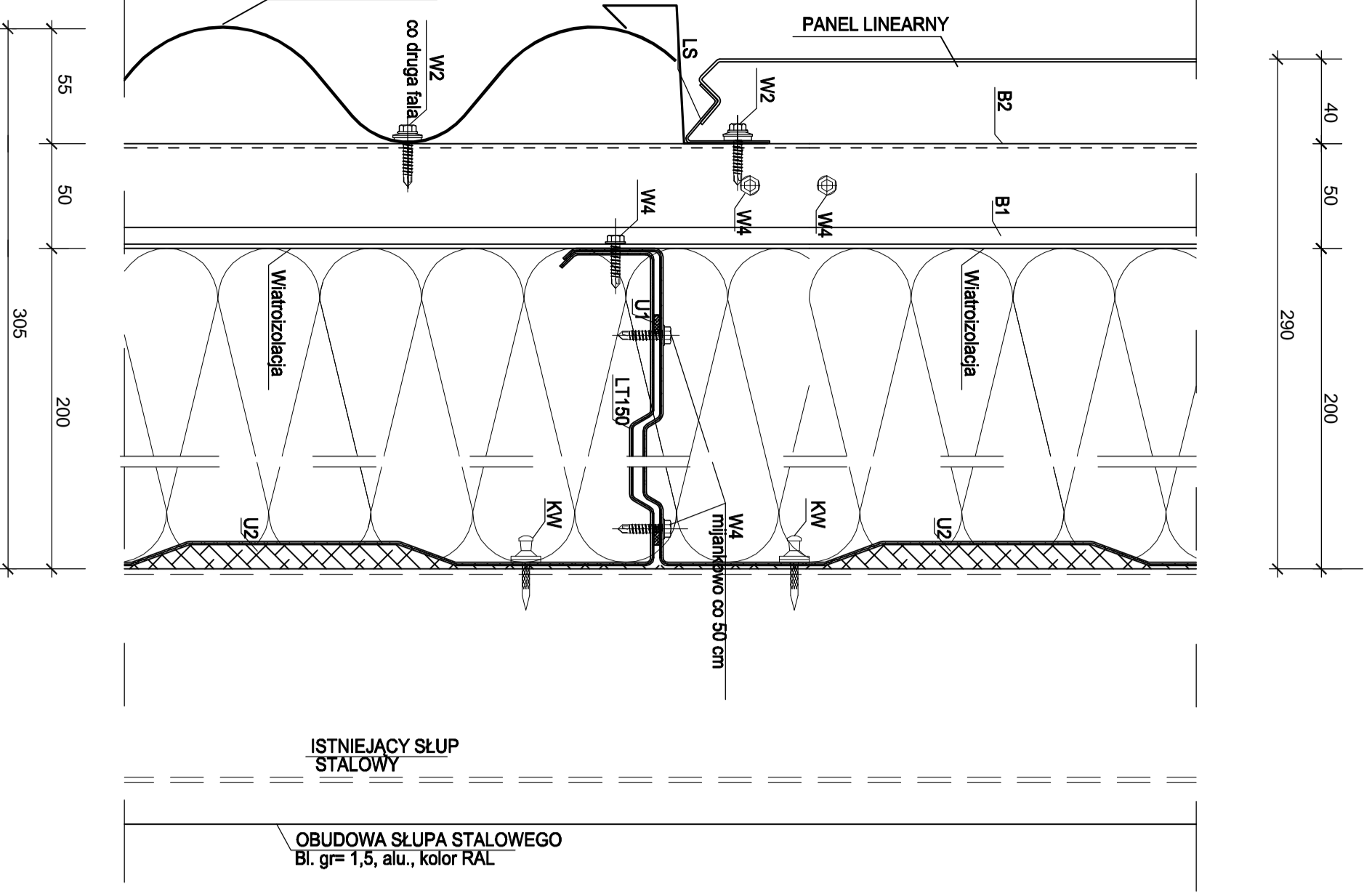


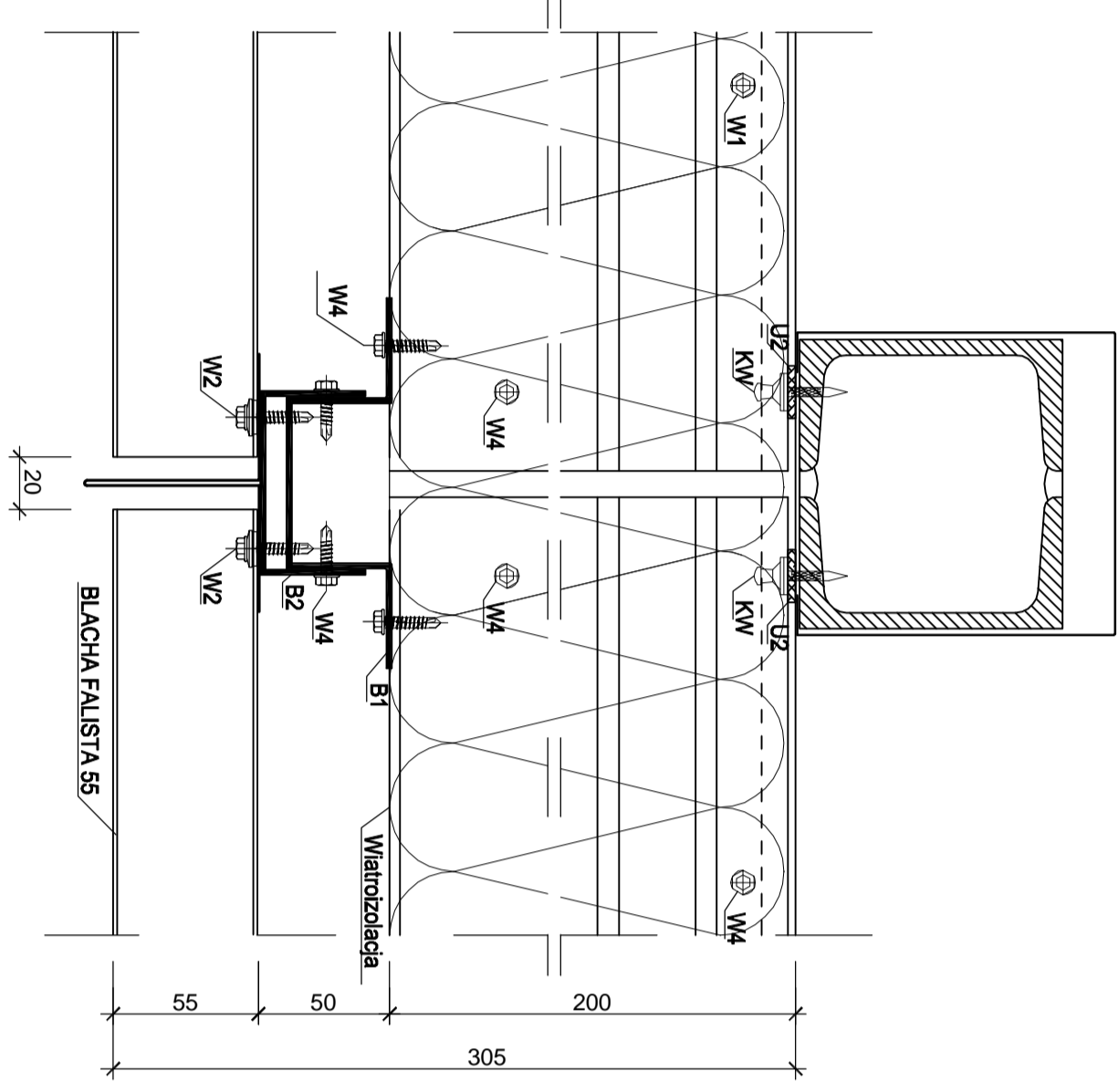
DETAL OK-7

ZŁĄCZE POZIOME PANEL-BL. FALISTA



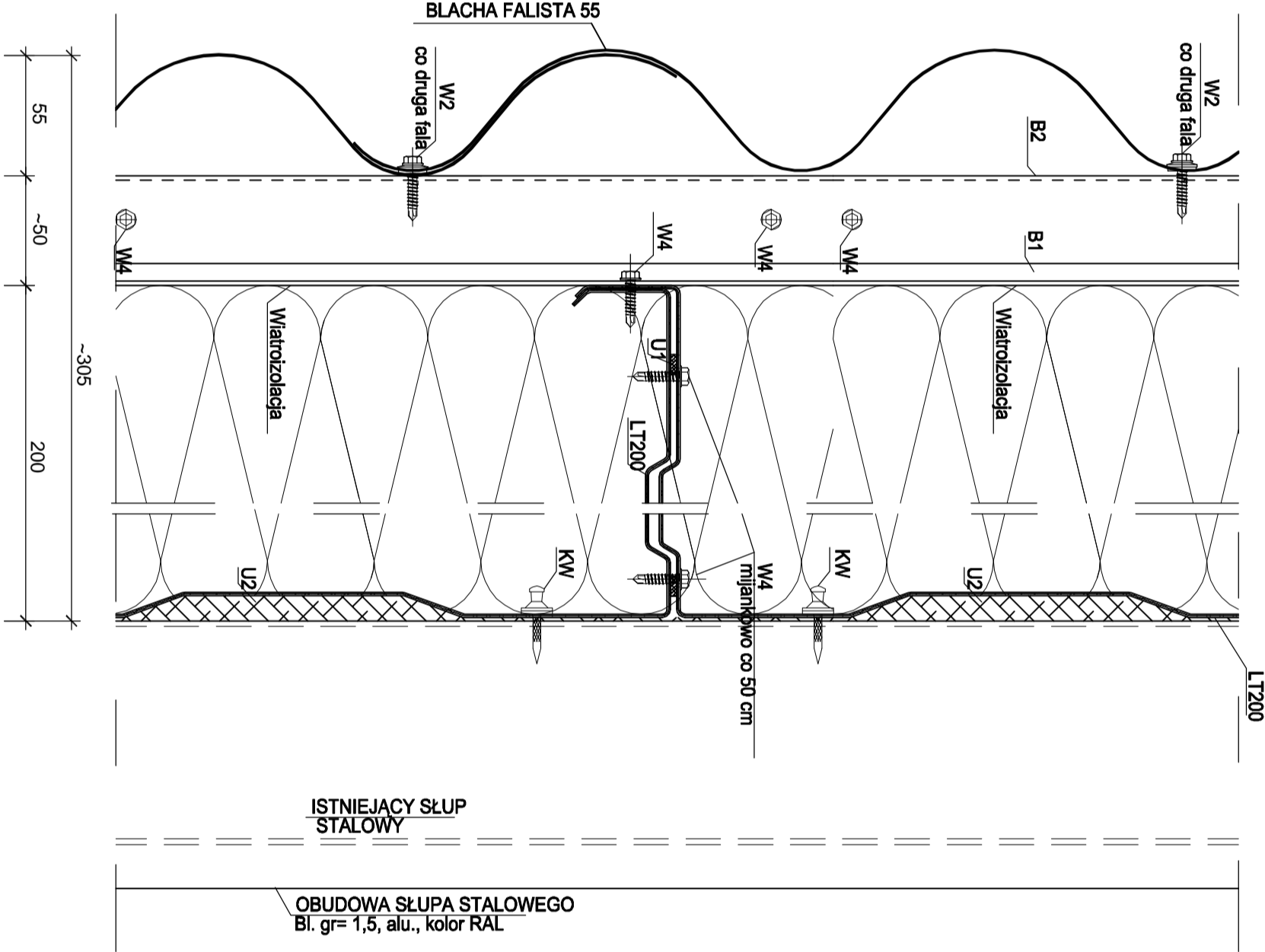
DETAL OK-6

ZŁĄCZE PIONOWE BLACH FALISTYCH




DETAL OK-5

ZŁĄCZE POZIOME BLACH FALISTYCH



UWAGI:

1. Wszystkie wymiary rozstawów istniejącej konstrukcji sprawdzić z natury. Gabaryty obróbek okładziny dopasować do pomierzonych głębokości.
2. Rozstawy profili podkonstrukcji, łączników i zakotwień okładziny przyjąć zgodnie z wytycznymi dostawcy systemu oraz Polskimi Normami.
3. Wszystkie okna, drzwi i barany montowane w ścianach osłonowych oraz fasady aluminiowo-szkłane muszą mieć wykonane uszczelnianie po obwodzie z furtuchą EPDM.
3. Kolory elementów okładziny i obróbek przyjąć wg opisu architektury.

 Firma P.T. Orlowski s.c. ul. Kłosa 10 05-080 Białobrzegi, tel. 22 66 66 11 11 www.p-t-orki.pl		Temat opracowania: Roboty modernizacyjne w obrębie hali sportowej Miejskiego Ośrodka Sportu i Rekreacji przy ul. Wschodniej 2 w Zgierzu - Etap I.		rys. nr. 1:2,5	rys. nr. 13/K
Projekt wykonawczy		Brat: Konstrukcja		Data: 08.2016	
Treść rysunku: Okładzina elewacyjna - detal OK-5 - OK-7		Aut.: Imię i nazwisko: arch. Janusz Palota		Nr uprawnień: 435/89/WL	
		Współpraca: arch. Andrzej Badoński		Podpis: 420/89/WL	
		arch. Katarzyna Raniak			
		arch. Radosław Wardęcki		MA069113	